

2025



BASILIQUE DE VALÈRE
SION - VALAIS

56^e FESTIVAL INTERNATIONAL DE L'ORGUE DE VALÈRE

du 12 juillet au 23 août 2025
tous les samedis à 16h, les 16 et 23 à 19h15 www.orgueancien-valere.ch

www.lambassade.ch

26^e édition

Voyage en Italie

31.7 —
14.8.25

rencontres-musicales.ch



Rencontres — Musicales Champéry —

REGIONS DES ALPES DU MIDI

rencontres-musicales.ch

Design © Spirale 3

«L'ART DE L'EMPREINTE, DE MANET À KELLY», LA PROCHAINE EXPOSITION DE LA FONDATION

COLLECTIONS DE L'INSTITUT NATIONAL D'HISTOIRE DE L'ART, PARIS DU 12 DÉCEMBRE 2025 - 14 JUIN 2026

■ En 1992, la Fondation Pierre Gianadda présentait avec succès une sélection d'estampes issues de la collection constituée à Paris par le couturier et mécène Jacques Doucet au début du XX^e siècle. Intitulée *De Goya à Matisse*, cette exposition dévoilait au public l'importance et la place de la gravure dans l'histoire de l'art! Trente-quatre ans plus tard, l'Institut national d'histoire de l'art, héritier de la bibliothèque d'Art et d'archéologie fondée par Doucet, documente dans cette nouvelle exposition l'incroyable inventivité dans la pratique de la gravure à travers les siècles.

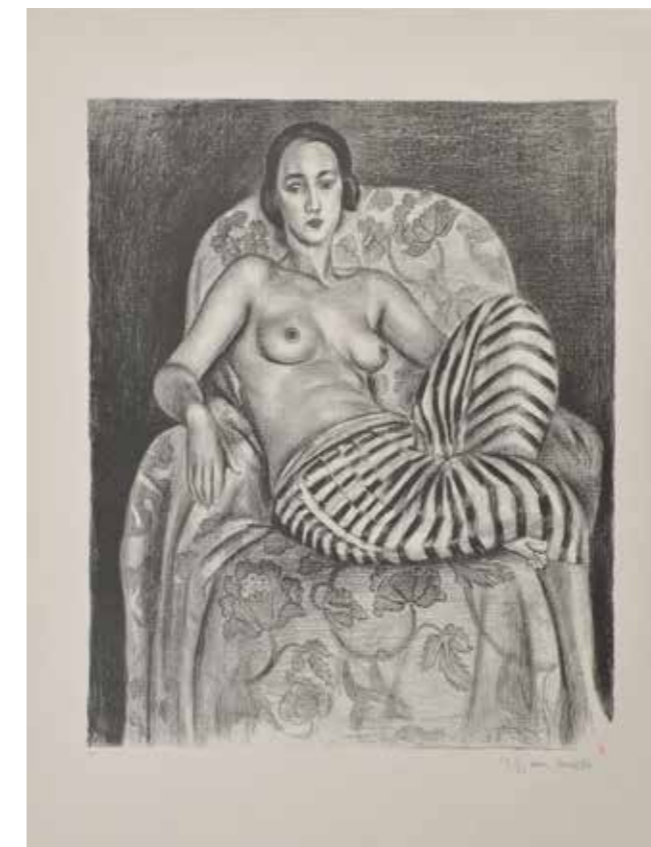
Un mécène très actif en Suisse

Tout avait commencé par un échange, en 1989, entre le grand spécialiste de la gravure, Jean-Claude Romand, et les responsables des collections d'estampes de la bibliothèque fondée par Doucet, en recherche de fonds pour restaurer de fortes altérations sur le papier de certaines de leurs pièces. Romand conseille alors de contacter Léonard par l'entremise de Pierre Gassier, proche de la Fondation. Touché et convaincu par l'urgence d'intervenir, le magicien d'Octodure

offre alors la restauration de quelque trois mille estampes. L'heureuse conséquence: une exposition de 160 œuvres, parmi les plus belles et les plus rares, s'ouvre à la Fondation Pierre Gianadda en 1992. Le directeur de la bibliothèque parisienne, Pierre Lelièvre, avoue outrepasser légèrement les dispositions de la donation Doucet en créant cet événement au cœur des Alpes. Mais il avoue avoir accepté car: *«Jacques Doucet et Léonard Gianadda m'ont apparu comme des hommes parlant la même langue. S'ils eussent vécu dans le même temps, ils se seraient compris»*. Belle et pertinente décision qui débouche sur un éclairage pointu et magnifiquement documenté sur les gravures à la Fondation.

Jacques Doucet, grand couturier, collectionneur et mécène

Un destin incroyable pour ce Parisien né en 1853, héritier d'un négoce sis dans la rue de la Paix, doté d'une chemiserie pour hommes, de lingerie pour dames et un rayon de confection de robes. Un commerce prospère et dynamique. A 22 ans, Jacques Doucet seconde son père jusqu'à sa mort en 1898, puis fonde l'une des premières maisons de haute couture à Paris. Une des caractéristiques de cette maison est l'emploi de broderies, de perles et de plissés; et en admirateur des impressionnistes, *«Doucet pratique la superposition des transparences dans des tons très étudiés»*. Homme d'affaires avisé, intelligent, travailleur impénitent, il possède également un sens très moderne de la publicité, habillant des actrices comme Réjane, Sarah Bernhardt, Cécile Sorel, etc. Aux côtés de la couture, la passion de la collection se révèle très jeune chez Doucet. Il achète sa première toile, un paysage de Jean-François Raffaëlli, à seulement 21 ans. Pendant des années il acquiert des œuvres d'art, >>



Henri Matisse (1869-1954)
Grande Odalisque à la culotte bayadère, 1925.
Lithographie, 71,5 x 58 cm.
© Paris, bibliothèque de l'Institut national d'histoire de l'art

Le Nouvelliste PARTENAIRE MÉDIA



PARCOURS DE VISITE
DE L'ABBAYE DE ST-MAURICE

LE TRÉSOR, LA BASILIQUE ET LE SITE
ARCHÉOLOGIQUE



abbaye-stmaurice.ch

ABBAYE DE ST-MAURICE
FONDÉE EN 515



© UBS 2025. Tous droits réservés.

Comment voir au-delà des apparences ?

Pour certaines questions de la vie, vous n'êtes pas seul. Ensemble, nous trouverons les réponses.

UBS, fidèle partenaire depuis 2001.

ubs.com/art



Section Valais

Livret protection d'urgence

Le TCS vous aide à rester mobile pendant votre convalescence

Autonomie et mobilité

Lors d'une convalescence, le livret protection d'urgence prend le relais de vos transports (travail, école, rendez-vous médicaux, courses, etc.) et vous garantit votre mobilité.

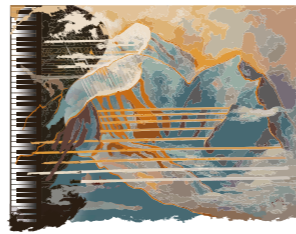
Couverture des coûts de transport d'urgence

Le TCS prend en charge les frais de transport d'urgence en ambulance pour cause de maladie qui ne sont pas couverts par la caisse-maladie.

Prix membre TCS
Individuel CHF 49.- / an
Famille CHF 89.- / an

Retrouvez tous les avantages à notre point de contact de Sion ou sur tcsvs.ch.

Chamonix Vallée CLASSICS Festival



WWW.CVC-FESTIVAL.COM

Deuxième édition
30 JUILLET 07 AOÛT 2025

Eglise Saint-Michel - 20h :

30.07 Quatuor Kleio

02.08 Quatuor Ébène

Espace EMC2 - 20h :

03.08 Angela Hewitt

04.08 Boris Giltburg

06.08 Kyril Zlotnikov, Alena Baeva & Vadym Kholodenko

07.08 Axelle Fanyo & Kunal Lahiry



Edvard Munch (1863-1944)
La Madone, 1895-1902.
Lithographie au crayon et à l'encre en couleurs sur papier Japon, 4^e état, 67 × 51,5 cm.

© Paris, bibliothèque de l'Institut national d'histoire de l'art

Mary Cassatt (1844-1926)
La Lettre, 1890-1891.

Eau-forte, pointe sèche, vernis mou et aquatinte en couleurs, 44 × 27,8 cm.

© Paris, bibliothèque de l'Institut national d'histoire de l'art

non seulement du XVIII^e siècle, mais aussi contemporaines. Il se révèle le premier acheteur des *Demoiselles d'Avignon* (1907) de Picasso, première œuvre crypto-cubiste, déroutante et scandaleuse au moment de sa révélation au public.

Une bibliothèque d'art pour abriter une collection

En 1908, pour donner un écrin à une collection fabuleuse d'objets d'arts, Doucet crée une bibliothèque abritant entre autres quinze mille estampes. Au cours des années, il constitue pièce par pièce la plus extraordinaire bibliothèque au service et pour le

plaisir des historiens de l'art et des archéologues. Mais le temps passe, la guerre sévit et cette œuvre si bien documentée, sise à la rue Spontini, est confiée par Doucet en 1917 à l'université de Paris. En 1936, on installe ladite bibliothèque à l'Institut d'art et d'archéologie de Paris, avant la création de l'Institut national d'histoire de l'art en 2001 qui l'abrite aujourd'hui.

Sélection de 170 estampes de l'Institut national d'histoire de l'art de Paris

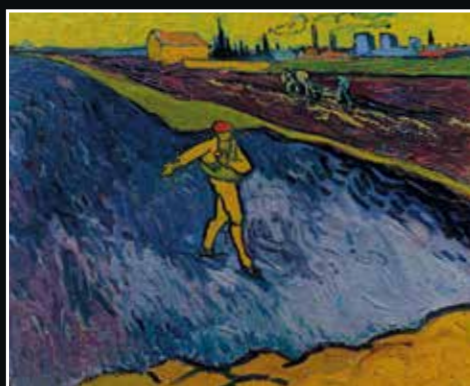
Il s'agira d'un parcours où s'instaure un dialogue entre œuvres anciennes et

contemporaines, un cheminement qui tend à privilégier le plaisir, la curiosité et la surprise auprès des visiteurs. Organisé en séquences thématiques, ledit parcours s'inaugure avec un espace consacré à Jacques Doucet et à l'étendue de sa vision autour de 1910, incluant des œuvres choisies de Francisco de Goya, Edouard Manet, Mary Cassatt, Georges Braque ou encore Henri Matisse. S'ensuivent des sections intitulées «Regards», «Paysages», «Homages», «Situations», «Combats» et «Visions» où formes et individualités se confrontent au regard de notions simples mais propices à l'interprétation.

>>

DE REMBRANDT À VAN GOGH

Collection Armand Hammer, Los Angeles



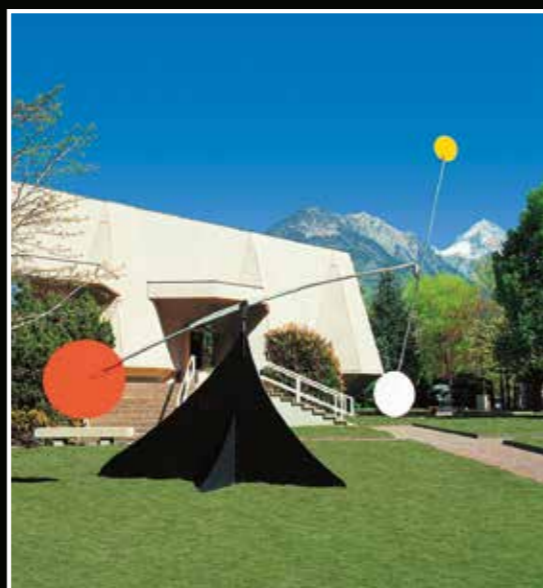
Fondation Pierre Gianadda

Martigny

20 juin – 2 décembre 2025
Tous les jours de 9 h à 18 h

Suisse

PARC DE SCULPTURE



Fondation Pierre Gianadda

Martigny

Suisse

LÉONARD GIANADDA



SUR LES TRACES DE TINTIN

DIALOGUE D'IMAGES AUTOUR DU MONDE

LÉONARD GIANADDA

Photoreporter



Fondation Pierre Gianadda

Martigny

avril - octobre
Tous les jours de 10 h à 18 h

Vieil Arsenal

Un couloir didactique consacré aux différentes techniques

L'estampe possède la même base que le dessin: le papier. A la différence qu'une estampe est produite par le biais d'une matrice grâce à laquelle on obtient une empreinte, c'est-à-dire, un report à l'encre sur un support indépendant. Une opération qui peut se répéter autant de fois qu'on le désire. Cette notion de reproductibilité constitue une des qualités essentielles de l'estampe. Elle se révèle multiple alors qu'une huile, une gouache, un pastel, une aquarelle sont uniques. L'estampe se conjugue donc au pluriel et cette multiplicité rend une œuvre d'art plus abordable. En général, la signature de l'artiste y figure ainsi que le numéro de l'exemplaire et le

nombre tiré: 1/50. L'originalité de l'estampe consiste également dans les différentes techniques appliquées: la taille douce, la gravure sur bois, la lithographie, la sérigraphie ou encore le monotype. Tous ces différents procédés seront bien documentés et se retrouveront dans les œuvres exposées.

La section finale éclairera par le biais d'œuvres et de documents les notions clés qui guidaient la politique d'acquisition de l'institution, du temps de Doucet à nos jours.

De la figuration à l'abstraction

Cette exposition, à travers le médium de l'estampe qui connut un renouveau au cœur du XIX^e siècle, permettra de confronter, par exemple, l'abstraction radicale de l'artiste américain Ellsworth Kelly à la réalité brutale de scènes du siège de Paris d'Edouard Manet. On y verra la célèbre lithographie en couleurs d'Edvard Munch, la *Madonna*, un titre iconoclaste pour présenter une jeune femme

dans une position lascive, comme symbole «de l'amour et de la mort». Alors que Matisse, avec la *Grande odalisque* à la culotte bayadère, célèbre la beauté du corps féminin avec une lithographie aux lignes harmonieuses dans une ambiance décorative. Aux doux paysages japonisants et divisionnistes d'Henri Rivière et d'Henri-Edmond Cross, répondront les *Champs* lithographiés de Joan Mitchell, où les prés de la Normandie s'expriment dans une abstraction gestuelle et dynamique.

Et encore de nombreux artistes dont l'œuvre gravé animera les cimaises de la Fondation et entraînera le public dans une passionnante balade éclectique et instructive.

L'art de l'empreinte, de Manet à Kelly offrira une découverte captivante, allant du début du XIX^e siècle vers les différentes tendances de la modernité.

■ Antoinette de Wolff-Simonetta

Henri Rivière (1864-1951)
Vague mer montante,
plage de la Garde-Guérin, 1890.
Bois gravé en couleurs, 34 × 50,5 cm.

© Paris, bibliothèque de l'Institut national d'histoire de l'art

