

Afficher dans le navigateur



FONDATION PIERRE GIANADDA  
1920 MARTIGNY, SUISSE

# MARS 2026



## DE MANET A KELLY

L'art de l'empreinte

Collections de l'Institut national d'histoire de l'art, Paris  
jusqu'au 14 juin 2026



Ellsworth Kelly (1923-2015), *Image en papier coloré III (Courbes bleu noire)*, 1976, pulpe de papier coloré et pressé, épreuve d'artiste no IV, 82,6 × 118,1 cm (feuille), Paris, Institut national d'histoire de l'art, © 2025, ProLitteris, Zurich.

## Ellsworth Kelly

Kelly, (1923-2015) né dans l'État de New York commence des études d'art interrompues par la guerre. Mobilisé dans l'US Army, après la guerre, il s'installe à Paris de 1948 à 1954 où il trouve l'orientation de son art : une simplification abstraite, exprimée par son style minimaliste. De retour aux États-Unis, il commence à s'adonner à l'estampe à partir des années 1970 avec un programme d'exploration particulier. Dans cette suite lithographiée en noir et blanc de la série Saint-Martin, il s'agit d'un triptyque consacré à plusieurs sites des Antilles françaises où Kelly se rend occasionnellement. Cette œuvre présente des coups de brosse avec un jeu du positif et du négatif aboutissant dans une image dans laquelle il s'avère difficile de distinguer ce qui relève du trait effectif ou de son inversion. Beaucoup de gravures de Kelly ont été créées par l'artiste lui-même. L'INHA possède un ensemble exceptionnel d'estampes de Kelly donné par Jack Shea, son compagnon.

Institut  
national  
d'histoire  
de l'art



Les 178 chefs-d'œuvre de la gravure des XIX<sup>e</sup>, XX<sup>e</sup> et XXI<sup>e</sup> siècles présentés dans cette exposition *De Manet à Kelly, l'art de l'empreinte*, proviennent de la bibliothèque de l'Institut national d'histoire de l'art (INHA, Paris). Il s'agit d'un rassemblement exceptionnel de gravures modernes et contemporaines qui révèle l'immense créativité des artistes dans le domaine de l'estampe. Un regard inédit sur le caractère unique de cette collection de l'INHA initiée au début du XX<sup>e</sup> siècle par un amateur d'art et mécène, le couturier Jacques Doucet. Le parcours de cette exposition se déploie en neuf séquences thématiques qui croisent époques, styles et sensibilités multiples.

## VISITES COMMENTÉES NOCTURNES

### LES MERCREDIS

4 mars

présentée par Martha Degiacomi,  
historienne de l'art

11 mars

présentée par Sophia Cantinotti,  
historienne de l'art

18 mars

présentée par Martha Degiacomi,  
historienne de l'art

25 mars

présentée par Antoinette de Wolff, guide-  
conférencière

Début de la conférence : 19h00

## La sélection du mois



Chaussettes - Mary Cassatt

Taille 36/40

CHF 14.-

[Acheter](#)



Catalogue *De Manet à Kelly*

Collections de l'Institut national d'histoire de l'art,  
Paris

CHF 35.-

[Acheter](#)



Sac - Hokusai

La Grande Vague

CHF 25.-

[Acheter](#)

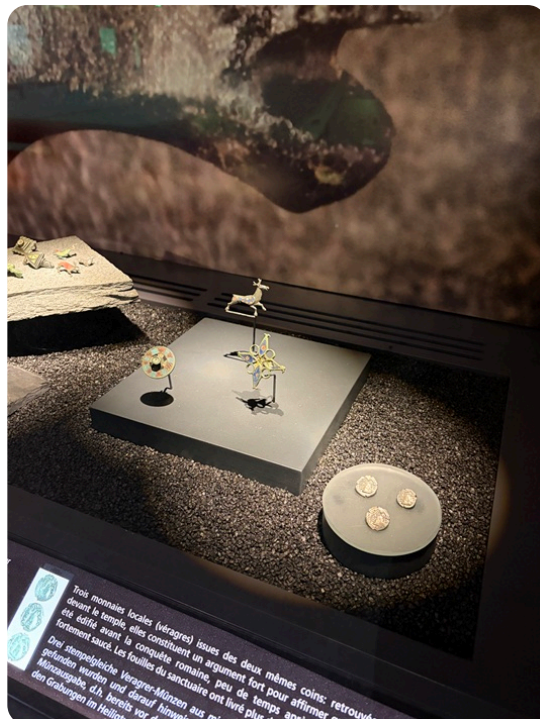
[LIEN VERS NOTRE BOUTIQUE](#)

## Découvrez nos expositions



À partir de 1964, la sphère devient un élément mobile très fréquemment utilisé. En 1967, Pol Bury commence à réaliser des travaux en métal. Il utilise les aimants pour donner plus de liberté poétique dans le mouvement aléatoire aux éléments de ses sculptures. En 1969, il construit sa première fontaine pour le musée de l'université d'Iowa aux États-Unis et se sert de la force motrice de l'eau. "Quand une fontaine est dans la nature, elle atteint son point final, son apogée. Elle respire et s'oxygène. Sept sphères dans une demi-sphère, fontaine (novembre 1984) est la dix-neuvième de l'artiste.

La sphère © FPG



Musée Gallo Romain © Paris la Douce



Musée de l'automobile © FPG

ET BIEN PLUS ENCORE !

[LIEN VERS NOS EXPOSITIONS](#)

Ouvert tous les jours de 10h à 18h

MERCI À NOS PARTENAIRES :



PARTENAIRE PRINCIPAL DE LA FONDATION



## RailAway

En voyageant avec les transports publics, vous arrivez à destination sans stress ni souci de stationnement, tout en bénéficiant d'une **réduction de 20 %** sur votre trajet. L'offre **RailAway** est valable quel que soit votre titre de transport (p. ex. billet ordinaire des transports publics, carte journalière, billet dégriffé, abonnement général ou communautaire). Plus d'informations sur l'offre et les possibilités de réservation sur [cff.ch](http://cff.ch).

[Cliquez ici](#)



Si vous ne souhaitez plus recevoir nos clins d'oeil,  
[cliquez ici pour vous désinscrire](#)

Fondation Pierre Gianadda  
Rue du Forum 59  
1920 Martigny

+41 (0)27 722 39 78  
[info@gianadda.ch](mailto:info@gianadda.ch)

